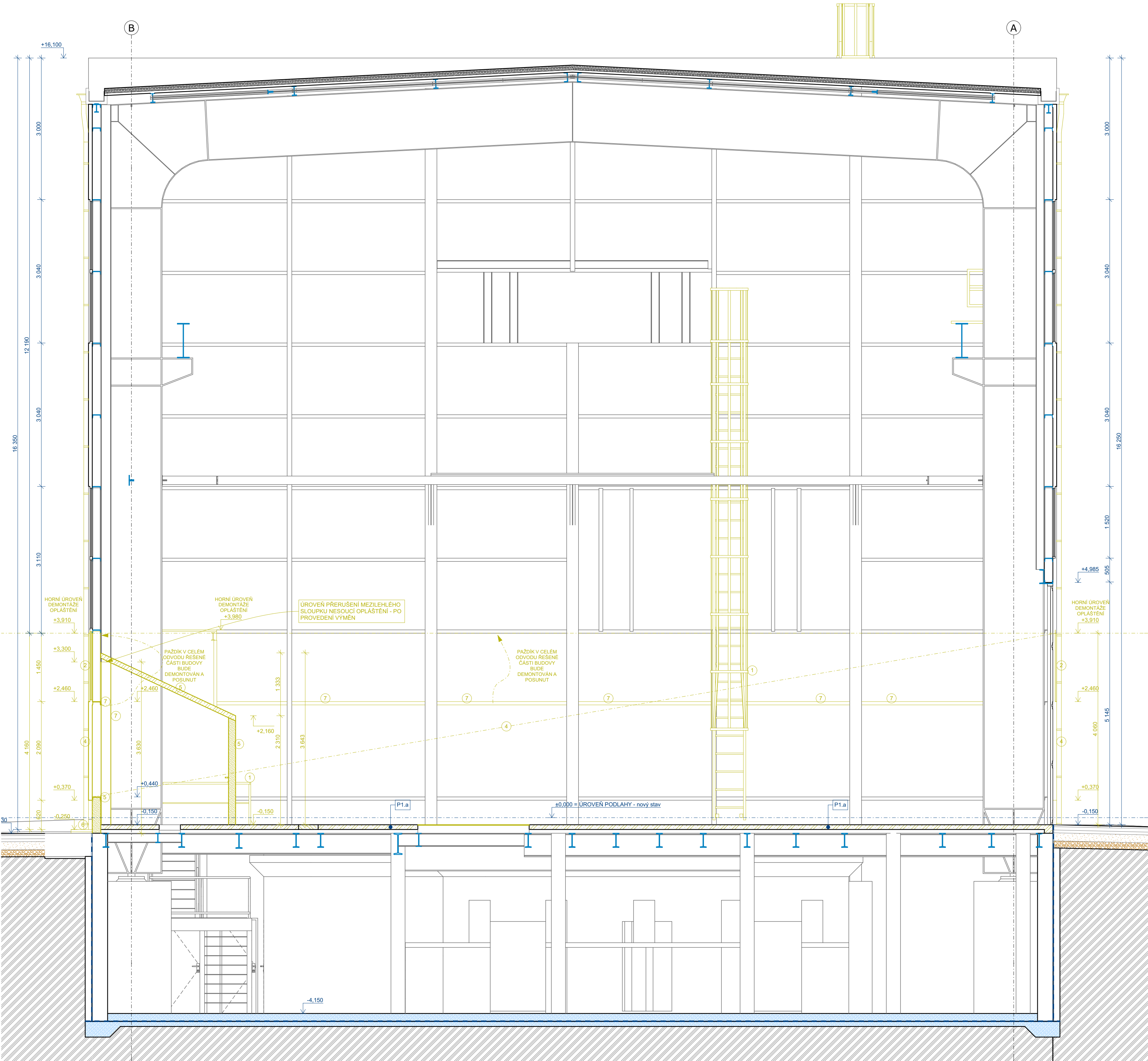


ŘEZ A-A' - stávající stav; M 1:50



LEGENDA STÁVAJÍCÍCH MATERIÁLŮ:

- STÁVAJÍCÍ OBVODOVÉ a VNITŘNÍ NOSNÉ ZDIVO
- STÁVAJÍCÍ NENOSNÉ PŘÍČKY
- STÁVAJÍCÍ ŠTĚRKOPÍSKOVÝ PODSYP
- STÁVAJÍCÍ HYDROIZOLACE - ASFALTOVÝ PÁS
- STÁVAJÍCÍ ROSTLÝ TERÉN

SKLADBY PODLAH - stávající stav

- P1.a**
- STÁVAJÍCÍ BETONOVÁ SPRÁŽENÁ DESKA
  - TRAPEZOVÉ PLECHY SŽ 12103 (MATERIÁL 11373 POZINK)
  - NOSNÁ OCELOVÁ KONSTRUKCE
- P1.b**
- STÁVAJÍCÍ BETONOVÁ PREFABRIKOVANÉ PANELE (dle dochované PD)
- tl. 180mm  
tl. ---- (1,3mm)  
tl. 250mm

LEGENDA BOURACÍCH PRACÍ

(čísla označují položku nikoli pořadí postupu bouracích prací)

- BOURANÉ KONSTRUKCE
- DEMONTÁŽ STÁVAJÍCÍCH ZÁMEČNÍCKÝCH VÝROBKŮ - ŽEBŘÍKŮ apod.
- DEMONTÁŽ VNĚJŠÍCH VÝPLNÍ OTVORŮ VČETNĚ OPLECHOVÁNÍ A VNITŘNÍCH PARAPETŮ
- DEMONTÁŽ VNITŘNÍCH DVEŘÍ VČETNĚ ŽÁRUBNÍ A OKEN
- DEMONTÁŽ STÁVAJÍCÍHO OPLÁŠTĚNÍ
- BOURÁNÍ NENOSNÝCH VESTAVĚNÝCH KONSTRUKCÍ (ZDIVO VČETNĚ OCELOVÝCH PROFILŮ A TRAPÉZOVÝCH PLECHŮ)
- ODBOURÁNÍ OKAPOVÝCH CHODNÍKŮ A STÁVAJÍCÍCH OBKLADŮ SOKLU
- ODBOURÁNÍ (DEMONTÁŽ) OCELOVÝCH KONSTRUKCÍ HALY
- VYŘÍZNUTÍ STÁVAJÍCÍ BETONOVÉ KOMUNIKACE A JEJÍ VYBOURÁNÍ PRO PROVEDENÍ NOVÝCH PŘÍPOJEK VODY A KANALIZACEKOMU

- ÚROVEŇ NOVÉ PODLAHY ±0,000 DOMĚŘIT NA STAVBĚ PO VYKLIZENÍ OBJEKTU. AIL. PRÍZPUSOBENÍ II. PODLAHY BUDE PROVEDENO DOROVNÁNÍM DESKAMI XPS V POTŘEBNÝCH TLOUŠTKÁCH PŘI ZACHOVÁNÍ II. BETONU.  
- PROJEKTOVÁ DOKUMENTACE JE NAVRŽENA DLE DOSTUPNÝCH MOŽNÝCH INFORMACÍ A INFORMACÍ SDĚLENÝCH INVESTOŘEM. PŘI STAVEBNÍCH PRÁCECH MOHOU BYT ZJIŠTĚNY TAKOVÉ SKUTEČNOSTI, KTERÉ MOHOU OVLIVNIT PŘEDPOKLAD A ROZSAH PRACÍ. V TĚCHTO PŘÍPÁDECH BUDE PROJEKTANT V PŘEDSTÍHU UPOZORNĚN A UPRAVABUDE REŠENA V RÁMCI ZMĚNOVÉHO ŘÍZENÍ  
- NEDÍLNOU SOUČÁSTÍ PROJEKTOVÉ DOKUMENTACE JSOU ČÁSTI ZÚČASTNĚNÝCH PROFESÍ, VÝSTUPY TĚCHTO PROFESÍ OBSAŽENÉ V ARCHITEKTONICKO STAVEBNÍM ŘEŠENÍM JSOU POUZE ORIENTAČNÍHO CHARAKTERU. K PODROBNĚMU ŘEŠENÍ DÍLČÍCH SOUČÁSTÍ STAVBY SLOUŽÍ TYTO SAMOSTATNÉ ČÁSTI PROJEKTOVÉ DOKUMENTACE A TO ZEJMÉNA POŽÁRNĚ BEZPEČNOSTNÍ ŘEŠENÍ STAVBY.  
- KOTOVÁNÍ JE PROVEDENO V KOORDINÁČNÍCH ROZMĚRECH PODKLAD SITUACE BYL PŘEVZAT Z VEREJNĚ PŘÍSTUPNÉHO SERVERU [www.cuzk.cz](http://www.cuzk.cz)

±0,000 = NOVÁ PODLAHA 1.NP cca 150mm NAD STÁVAJÍCÍ ÚROVŇÍ PODLAHY

Hlavní inženýr projektu :	Ing. Radek Myšák	
Zodpovědný projektant :	Ing. Jaroslav Myšák	
Projektant :	Ing. Oldřich Barvů	
Kraj :	Královéhradecký	M.Ú. : SÚ ministerstva spravedlnosti
Stavebník :	ČESKÁ REPUBLIKA - VĚZEŇSKÁ SLUŽBA ČR, IČO: 00212423, Soudní 1627/1a, 140 67 Praha 4, Českou republiku zastupuje na základě pověření generálního ředitele ze dne 01.07.2016 O.J. : VS-2632, 34/CJ-2016-800020-26 ředitel věznice Odolov plk. Mgr. Tomáš Kubín adresa věznice: VS ČR Věznice Odolov čp. 41, P.O.BOX č.10, 542 34 Malé Svatoňovice	
Stavba :	„ODOLOV – VÝROBNÍ HALA objekt 008“ ZMĚNA DOKONČENÉ STAVBY - STAVEBNÍ ÚPRAVY SPOČÍVAJÍCÍ VE VESTAVBĚ DÍLEN DO STÁVAJÍCÍ HALY, st.p.č. 215 a (p.p.č.712/12 pro nové venkovní domovní vedení vody a kanalizace a oplocení) katastrální území Odolov [756601] Vězeňská služba ČR Odolov, Odolov 41, 542 34 Malé Svatoňovice	
ARCHITEKTONICKO STAVEBNÍ ŘEŠENÍ	Číslo paré :	
Název výkresu :	ŘEZ A-A' - stávající stav	
		Číslo výkresu : D.1.1.4